

FORTBILDUNGEN 2018

FÜR EHRENAMTLICH ENGAGIERTE



Karlsruhe
gemeinnützige GmbH



Lebenshilfe
für Menschen mit Behinderungen
Bezirk Bruchsal-Bretten e.V.



Reha-Südwest
für Behinderte gGmbH
Muf tu' gut!



Lebenshilfe
Karlsruhe, Ettlingen und Umgebung e.V.



Badischer Landesverein
für Innere Mission
Körperschaft des öffentl. Rechts

GEMEINSAMES PROGRAMM DER
FAMILIENENTLASTENDE DIENSTE
IM LANDKREIS KARLSRUHE

HERAUSGEBER

Lebenshilfe für Menschen mit Behinderungen Bezirk Bruchsal-Bretten e. V.

Im Fuchsloch 5
76646 Bruchsal

Lebenshilfe Karlsruhe, Ettlingen und Umgebung e. V

Steinhäuserstr. 18c
76135 Karlsruhe

AWO Karlsruhe gemeinnützige GmbH

Rahel-Straus-Straße 2
76137 Karlsruhe

Reha-Südwest für Behinderte – gemeinnützige GmbH

Kanalweg 40/42
76149 Karlsruhe

Badischer Landesverein für Innere Mission Martinshaus Berghausen (Pfinztal)

Karlsruher Straße 37
76327 Pfinztal

Liebe ehrenamtlichen Mitarbeiterinnen und Mitarbeiter,

Ihr Engagement ist ein wichtiger Eckpfeiler in der Arbeit der Familienentlastenden Dienste (FED) im Landkreis Karlsruhe. Ohne die von Ihnen geleistete Arbeit wären die vielen Angebote für Kinder, Jugendliche und Erwachsene mit Behinderung nicht durchführbar.

In Ihren Händen halten Sie nun die erste Auflage des gemeinsamen Fortbildungsprogrammes für ehrenamtlich engagierte der FED Träger im Landkreis Karlsruhe.

Mit diesem gemeinsamen Angebot der FED-Träger stehen für Sie zukünftig deutlich mehr Fortbildungen zur Verfügung. Damit haben Sie die Möglichkeit, sich in Themenbereichen weiterzubilden die Ihnen in Ihrer ehrenamtlichen Arbeit unter den Nägeln brennen.

Uns als FED Träger ist es wichtig, Ihnen das für Sie notwendige Rüstzeug an die Hand zu geben. Sollten Sie sich für ein Thema interessieren, das noch nicht im Katalog enthalten ist, sprechen Sie bitte Ihren Träger an. Nur durch Ihre Rückmeldungen können wir entsprechende Angebote im nächsten Jahr planen.

Zum Ablauf:

1. Fortbildungsangebot aussuchen
2. Mit dem für Sie zuständigen Träger besprechen
3. Bei der im Angebot genannten Person für die Fortbildung anmelden

Grundsätzlich gelten für jeden ehrenamtlichen Mitarbeiter die individuellen Regelungen seines Trägers bezüglich eventueller Aufwandsentschädigung und Kostenerstattung.

Bei Fragen können Sie sich jederzeit an den für Sie zuständigen Träger wenden.

Sie haben sich bisher noch nicht engagiert, wollen sich aber gerne einbringen? Gerne können Sie sich an den entsprechenden Träger wenden.

Sie sind bei einem anderen Verein oder einer Initiative in einem inklusiven Angebot engagiert und haben Interesse an einer Fortbildung aus diesem Programm? Melden Sie sich einfach bei den entsprechenden Ansprechpartnern.

Wir freuen uns auf tolle Veranstaltungen mit Ihnen!

Ihre
FED-Träger im Landkreis Karlsruhe

ÜBERSICHT DER ANSPRECHPARTNER

Lebenshilfe für Menschen mit Behinderungen

Bezirk Bruchsal-Bretten e. V.

Martin Scholl

martin.scholl@lebenshilfe-bruchsal.de

Tel. 07251 715198

Lebenshilfe Karlsruhe, Ettlingen und Umgebung e. V

Simona Schäfer

schaefer@lebenshilfe-karlsruhe.de

Tel. 0721 831612-23

AWO Karlsruhe gemeinnützige GmbH

Frank Vischer

f.vischer@awo-karlsruhe.de

Tel. 07202 931413

Reha-Südwest für Behinderte

– gemeinnützige GmbH

Damaris Rauch

fud@reha-suedwest.de

Tel. 0721 9327415

Badischer Landesverein für Innere Mission

Martinshaus Berghausen (Pfinztal)

Stefan Murr

murr@badischer-landesverein.de

Tel. 0721 9466421

ANGEBOTSÜBERSICHT

BESCHÄFTIGUNG _____	01	GRUPPENANGEBOTE – NA KLAR! _____	11
FAHR SICHERHEITSTRAINING MIT DEM BUS _____	02	FAHR SICHERHEITSTRAINING _____	12
BASICS IM KONTAKT MIT ANGEHÖRIGEN _____	03	BEWEGUNGSANGEBOTE GESTALTEN _____	13
EPILEPSIE _____	04	WORKSHOP-ABEND _____	14
EPILEPSIE & DIABETES _____	05	AUTISMUS – EINBLICKE IN EINE FREMDE WELT __	15
GRUNDPFLEGE UND LAGERN _____	06	STRESS LASS NACH	
AUTISMUS & UMGANG MIT AGGRESSION _____	07	– FREUDE BEHALTEN IM EHRENAMT _____	16
GRUNDLAGEN DER PFLEGE _____	08	UNTERSTÜTZTE KOMMUNIKATION _____	17
ROLLSTUHLTRAINING _____	09	ERSTE HILFE KURS _____	18
RESPEKTVOLLER UMGANG _____	10		

01

BESCHÄFTIGUNG

Häufig bestimmen Förderung und Therapie den Alltag der Kinder mit Behinderung. Spielerische Entdeckungen kommen dann oft zu kurz.

Doch auch Kinder mit Behinderungen möchten ihrer Neugier nachgehen und die Welt entdecken. Vielleicht ist es nicht immer ganz einfach, zu verstehen und herauszufinden, mit was sich das Kind beschäftigen möchte.

Deswegen ist es unsere Aufgabe, Beschäftigungen anzubieten, um so herauszufinden, was für Vorlieben das Kind hat.

In der Fortbildung werden Sie neben theoretischen Grundlagen auch praktische Beschäftigungsangebote kennen lernen.



Reha-Südwest
für Behinderte gGmbH

TERMIN

29. Januar 2018 +
22. Oktober 2018
10.00 – 12.30 Uhr
(3 Unterrichtseinheiten)

ORT

Ambulante Dienste- ISB
Markgrafenstraße 17/19
76131 Karlsruhe

INFO

max. 10 Personen

FRAGEN UND ANMELDUNG

Damaris Rauch

fud@reha-suedwest.de

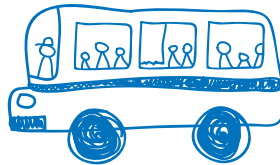
Tel. 0721 9327415

02

FAHR SICHERHEITSTRAINING MIT DEM BUS

Sicherheit im Straßenverkehr ist wichtig.

Ein Bus verhält sich anders wie ein normaler PKW. Egal wie viel Fahrerfahrung man schon hat, ein Fahrsicherheitstraining mit einem 9-Sitzer Bus hilft einem, brenzlige Situationen zu vermeiden.



Lebenshilfe
für Menschen mit Behinderungen
Bezirk Bruchsal-Bretten e.V.

TERMIN

Februar + Mai 2018
genauer Termin wird
noch bekannt gegeben
8.00 – 16.00 Uhr
(8 Unterrichtseinheiten)

ORT

Lebenshilfe Bruchsal-Bretten e. V.
Offene Hilfen
Moltkestraße 32
76646 Bruchsal

FRAGEN UND ANMELDUNG

Martin Scholl

martin.scholl@lebenshilfe-bruchsal.de
Tel. 07251 715198

03

BASICS IM KONTAKT MIT ANGEHÖRIGEN

Durch die Begleitung von Angeboten für Kinder, Jugendliche und erwachsene Menschen mit Behinderung haben wir immer auch Kontakt mit Eltern und Betreuern.

Was ist wichtig bei diesen Begegnungen?
Wie können Tür-und-Angel-Gespräche gut gestaltet werden?

Referentinnen: Daniela Schühler-Giese und Simona Schäfer

In der Regel gibt es im Anschluss an die Fobis noch einen kleinen Snack und die Möglichkeit zum gegenseitigen Kennenlernen und Austausch.



TERMIN

02. Februar 2018
17.00 – 18.30 Uhr
(2 Unterrichtseinheiten)

ORT

Lebenshilfe-Haus
Steinhäuserstraße 18 c
76135 Karlsruhe

FRAGEN UND ANMELDUNG

Simona Schäfer

Tel. 0721 831612-23
schaefer@lebenshilfe-karlsruhe.de

04

EPILEPSIE

Jeder 20. Mensch erlebt einmal in seinem Leben einen epileptischen Anfall.

Treten die Anfälle chronisch auf, wird die Diagnose der Epilepsie gestellt. Bei Menschen mit Behinderungen tritt Epilepsie sogar noch häufiger auf. Epileptische Anfälle lösen bei den Betreuern häufig Unsicherheit, Hilflosigkeit und Angst aus.

Die Fortbildung soll Ihnen ermöglichen, Sicherheit im Umgang mit Epilepsie zu erlangen.

Inhalt:

- Begriffserklärung/Definition
- Epidemiologie
- Anfallsarten
- Diagnostik
- Therapie
- Erste Hilfe bei epileptischen Anfällen



Mut tut gut!

Reha-Südwest
für Behinderte gGmbH

TERMIN

26. Februar 2018 +
10. Dezember 2018
10.00 – 13.30 Uhr
(4 Unterrichtseinheiten)

ORT

Ambulante Dienste- ISB
Markgrafenstraße 17/19
76131 Karlsruhe

INFO

max. 10 Personen

FRAGEN UND ANMELDUNG

Damaris Rauch

fud@reha-suedwest.de

Tel. 0721 9327415

05

EPILEPSIE & DIABETES

Anke Wilbers wird einen Überblick über die Krankheitsbilder geben und über Notfallmaßnahmen aufklären.

Anke Wilbers, Gesundheits- und Kinderkrankenpflegerin

In der Regel gibt es im Anschluss an die Fobis noch einen kleinen Snack und die Möglichkeit zum gegenseitigen Kennenlernen und Austausch.



TERMIN

02. März 2018
17.00 – 20.15 Uhr
(4 Unterrichtseinheiten)

ORT

Lebenshilfe-Haus
Steinhäuserstraße 18 c
76135 Karlsruhe

FRAGEN UND ANMELDUNG

Simona Schäfer

Tel. 0721 831612-23
schaefer@lebenshilfe-karlsruhe.de

06

GRUNDPFLEGE UND LAGERN

In dieser Fortbildung werden Ihnen die Basics der Grundpflege vermittelt, um die Pflege individuell und so angenehm wie möglich gestalten zu können.

In Bezug auf Pflege sind Menschen mit einer schwerstmehrfachen Behinderung fast immer auf das Pflegepersonal angewiesen. Lagerung ist ein Wechsel der Körperhaltung oder Position eines Menschen mit Behinderung, der dies nicht mehr selbst ausführen kann.

Lageveränderungen dienen nicht nur der Prävention verschiedener Komplikationen, sondern auch der Bequemlichkeit.

Eine der Komplikationen kann das Entstehen eines Dekubitus sein. Aus diesem Grund werden Sie auch darüber einige Informationen erhalten.



Reha-Südwest
für Behinderte gGmbH

TERMIN

05. März 2018 +
12. November 2018
10.00 – 12.30 Uhr
(3 Unterrichtseinheiten)

ORT

Ambulante Dienste - ISB
Markgrafenstraße 17/19
76131 Karlsruhe

INFO

max. 6 Personen

FRAGEN UND ANMELDUNG

Damaris Rauch

fud@reha-suedwest.de

Tel. 0721 9327415

07

AUTISMUS & UMGANG MIT AGGRESSION

Ich möchte mit Ihnen die Zeit füllen, indem wir unsere Erfahrungen austauschen und das Ganze mit Knowhow füllen.

Was ist Autismus? Wie gehe ich damit um?
Auf was soll ich im Umgang mit Menschen,
die unter einer autistischen Erkrankung leiden,
achten?

Aggressionen können erschrecken oder machen
Angst und Ohnmächtig. Das muss nicht sein.

Kleine Tipps und Tricks zum Thema:
Umgang mit Aggressionen.



Reha-Südwest
für Behinderte gGmbH

TERMIN

19. März 2018 +
15. Oktober 2018
10.00 – 12.30 Uhr
(3 Unterrichtseinheiten)

ORT

Ambulante Dienste - ISB
Markgrafenstraße 17/19
76131 Karlsruhe

INFO

max. 10 Personen

FRAGEN UND ANMELDUNG

Damaris Rauch

fud@reha-suedwest.de

Tel. 0721 9327415

08

GRUNDLAGEN DER PFLEGE

Diese Fortbildung soll Ihnen einen Einstieg im Bereich der Pflege bieten. Es werden sowohl theoretische Grundlagen, als auch die praktische Anwendung von Hilfsmitteln und Inkontinenz-Produkten vermittelt.

Carmen Gassert (Krankenpflegerin) leitet diese Fortbildung.



Karlsruhe
gemeinnützige GmbH

TERMIN

14. April 2018
09.00 Uhr – 12.15 Uhr
(4 Unterrichtseinheiten)

ORT

AWO – Karlsruhe
Haus Spielberg
Karlsruher SStr. 30
76307 Karlsbad

FRAGEN UND ANMELDUNG

Frank Vischer

f.vischer@awo-karlsruhe.de

Tel. 07202 931413

09

ROLLSTUHLTRAINING

Rollstuhlfahrer sehen sich im Straßenverkehr weitaus mehr Hindernissen gegenüber als Fußgänger. Eine andere Perspektive, unebener Straßenbelag, Treppen und Stufen sind nur einige davon. Diese Fortbildung soll Begleitpersonen darin schulen, Gefahren und Hindernisse, wie sie für Rollstuhlfahrer spezifisch sind, zu erkennen und Lösungen zu finden.

Weitere Punkte:

- Vermittlung von Sicherheit
- Ausstattung eines Rollstuhls (am Beispiel)
- Tipps für Alltagssituationen
- Benutzung von öffentlichen Verkehrsmitteln



Mut tut gut![®] **Reha-Südwest**
für Behinderte gGmbH

TERMIN

18. April 2018 +
26. September 2018
14.00 – 17.30 Uhr
(4 Unterrichtseinheiten)

ORT

Ambulante Dienste- ISB
Markgrafenstraße 17/19
76131 Karlsruhe

INFO

max. 6 Personen

FRAGEN UND ANMELDUNG

Damaris Rauch

fud@reha-suedwest.de

Tel. 0721 9327415

10

RESPEKTVOLLER UMGANG

Im Rahmen eines gemütlichen Frühstücksbrunch möchten wir folgenden Fragen nachgehen: Welche Haltung hilft in der konkreten Arbeit, um den respektvollen Umgang zu leben? Wie kann ich assistieren und gleichzeitig auf Augenhöhe kommunizieren? Wie fühlt es sich an, auf Hilfe angewiesen zu sein?

Mit einer kurzen Theorieeinheit als Grundlage, viel Zeit für Diskussionen und Selbsterfahrung wird dieses Seminar vor allem Ihre Aktivität fordern.

Sarah Daum und Brigitte Zapf leiten diese Fortbildung.



Lebenshilfe
für Menschen mit Behinderungen
Bezirk Bruchsal-Bretten e.V.

TERMIN

14. April 2018
10.00 – 13.15 Uhr
(4 Unterrichtseinheiten)

ORT

Lebenshilfe Bruchsal-Bretten e. V.
Offene Hilfen
Moltkestraße 32
76646 Bruchsal

FRAGEN UND ANMELDUNG

Martin Scholl

martin.scholl@lebenshilfe-bruchsal.de
Tel. 07251-715198

11

GRUPPENANGEBOTE – NA KLAR!

Tipps für die Gestaltung von Gruppenabläufen und das Verhalten in Notfall- oder Krisensituationen.

Daniela Schühler-Giese und Simona Schäfer



TERMIN

27. April 2018
17.00 – 19.30 Uhr
(3 Unterrichtseinheiten)

ORT

Lebenshilfe-Haus
Steinhäuserstraße 18 c
76135 Karlsruhe

FRAGEN UND ANMELDUNG

Simona Schäfer

schaefer@lebenshilfe-karlsruhe.de
Tel. 0721 831612-23

12

FAHR SICHERHEITSTRAINING

Ob Fahranfänger oder alter Hase – jeder Kraftfahrer hat vermutlich schon die eine oder andere brenzlige Situation im Straßenverkehr erlebt.

Wir möchten Euch an diesem Tag die Möglichkeit geben, mit unseren 9-Sitzer Bussen an einem Fahrsicherheitstraining teilzunehmen und Euch in verschiedenen Situationen zu erproben.



TERMIN

09. Juni 2018
8.30 – 16.30 Uhr
(8 Unterrichtseinheiten)

ORT

Deutsche Verkehrswacht,
auf dem Verkehrsübungsplatz

FRAGEN UND ANMELDUNG

Simona Schäfer

schaefer@lebenshilfe-karlsruhe.de
Tel. 0721 831612-23

13

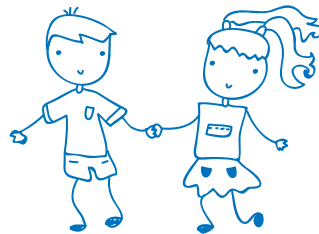
BEWEGUNGSANGEBOTE GESTALTEN

Bewegungsbaustelle, Sinneserfahrungen
– gewusst wie!

Christina Speck gibt praktische Tipps zur
Nutzung der kleinen Turnhalle.

Bitte bequeme Kleidung und Turnschuhe
oder Gymnastikschläppchen mitbringen!

Christina Speck, Leiterin der Kita im
Lebenshilfe-Haus



TERMIN

04. Juli 2018
17.00 – 19.30 Uhr
(3 Unterrichtseinheiten)

ORT

Lebenshilfe-Haus
Steinhäuserstraße 18 c
76135 Karlsruhe

FRAGEN UND ANMELDUNG

Simona Schäfer

schaefer@lebenshilfe-karlsruhe.de
Tel. 0721 831612-23

14

WORKSHOP-ABEND

An diesem Abend bieten wir Workshops mit unterschiedlichen Themen an.

Workshop 1:
Ausflugsziele und Erlebnisspiele für MmB

Workshop 2:
Konflikte lösen, Grenzen setzen

Workshop 3:
Angehörige als Experte – Die Sicht eines
Angehörigen auf unsere Angebote

Anschließend soll beim gemeinsamen
Grillen Zeit zum Austausch sein.



TERMIN

10. Juli 2018
17.30 – 20.45 Uhr
(4 Unterrichtseinheiten)

ORT

Lebenshilfe Bruchsal-Bretten e. V.
Offene Hilfen
Moltkestraße 32
76646 Bruchsal

FRAGEN UND ANMELDUNG

Martin Scholl

martin.scholl@lebenshilfe-bruchsal.de
Tel. 07251 715198

15

AUTISMUS – EINBLICKE IN EINE FREMDE WELT

Was ist Autismus?
Wahrnehmung mal anders!
Was nun?! – Tipps für die Praxis

Simona Schäfer

In der Regel gibt es im Anschluss an die Fobis noch einen kleinen Snack und die Möglichkeit zum gegenseitigen Kennenlernen und Austausch.



TERMIN

12. September 2018
17.00 – 20.15 Uhr
(4 Unterrichtseinheiten)

ORT

Lebenshilfe-Haus
Steinhäuserstraße 18 c
76135 Karlsruhe

FRAGEN UND ANMELDUNG

Simona Schäfer

schaefer@lebenshilfe-karlsruhe.de
Tel. 0721 831612-23

16

STRESS LASS NACH – FREUDE BEHALTEN IM EHRENAMT

Wer sich für Menschen mit Behinderung einsetzt, erfährt viele schöne Situationen. Leider gibt es immer wieder auch Konflikte oder Situationen, die einen beschäftigen.

Mit dieser Fortbildung, wollen wir Handwerkszeug zum Umgang mit dieser Problematik weitergeben.

Bei der anschließenden Kürbissuppenparty ist Raum zum Austausch.



Lebenshilfe
für Menschen mit Behinderungen
Bezirk Bruchsal-Bretten e.V.

TERMIN

18. September 2018
18.00 – 21.15Uhr
(4 Unterrichtseinheiten)

ORT

Lebenshilfe Bruchsal-Bretten e. V.
Offene Hilfen
Moltkestraße 32
76646 Bruchsal

FRAGEN UND ANMELDUNG

Martin Scholl

martin.scholl@lebenshilfe-bruchsal.de
Tel. 07251 715198

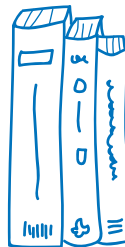
17

UNTERSTÜTZTE KOMMUNIKATION

- Einführung in die Grundlagen der Unterstützten Kommunikation
- Vorstellung verschiedener Hilfsmittel
- Praktische Umsetzung in den Gruppenangeboten

Tracy Dorn, Projektleiterin „Unterstützte Kommunikation“ bei HWK und Lebenshilfe

In der Regel gibt es im Anschluss an die Fobis noch einen kleinen Snack und die Möglichkeit zum gegenseitigen Kennenlernen und Austausch.



TERMIN

09. November 2017
17.00 – 18.30 Uhr
(2 Unterrichtseinheiten)

ORT

Lebenshilfe-Haus
Steinhäuserstraße 18 c
76135 Karlsruhe

FRAGEN UND ANMELDUNG

Simona Schäfer

schaefer@lebenshilfe-karlsruhe.de
Tel. 0721 831612-23

ERSTE HILFE KURS

Es kann immer etwas passieren!
Durch einen Erste Hilfe Kurs kann man
im Handeln sicherer werden.

Wir bieten Ihnen die Möglichkeit, einen
Erste Hilfe Kurs zu besuchen.

Die Kurse werden von verschiedenen
Organisationen angeboten.

Wir suchen dann einen für Sie
passenden Kurs.

TERMIN

jederzeit und bei allen Trägern möglich

FRAGEN UND ANMELDUNG

Wenden Sie sich an Ihren Träger.
Kontaktdaten finden Sie auf der
Seite „Ansprechpartner“ vorne im Heft.

Impressum

Satz, Layout und Druck



Lebenshilfe

für Menschen mit Behinderungen
Bezirk Bruchsal-Bretten e. V.

Im Fuchsloch 5
76646 Bruchsal

info@lebenshilfe-bruchsal.de
www.lebenshilfe-bruchsal.de

Grafiken

von freepik.com